



4.1

EHD 系列

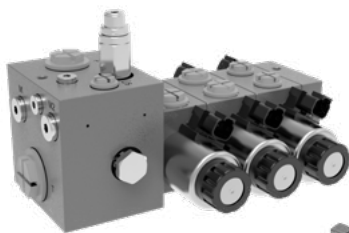
直推式电磁换向多路阀

EHD:

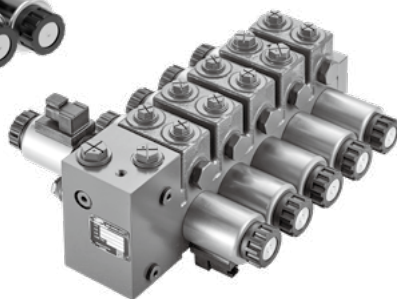
通径	08
额定压力 (bar)	315
额定流量 (L/min)	30/60

优势:

- 效率高
- 体积小, 重量轻
- 压损低, 节省油耗
- 控制好



EHD08(无液压锁)



EHD08(带液压锁)

目 录

	页 码
特点	03
剖面图	04
技术参数	05
订货型号	06-07
原理图	08
进油联部装	
·进油联部装	09
·进油联部装 - 带电比例节流阀	10
中间联部装	
·中间联部装	11
·中间联部装 - 带液压锁	12
尾联	13
外形尺寸	14

特点

1. 系统:

开中心，用于定量泵系统

闭中心，用于变量泵系统

·电开关、电比例控制

2. 结构

·片式结构多路阀

3. 压力

·一次和二次安全阀

·LS 溢流阀

4. 应用



玉米收割机



小麦收割机



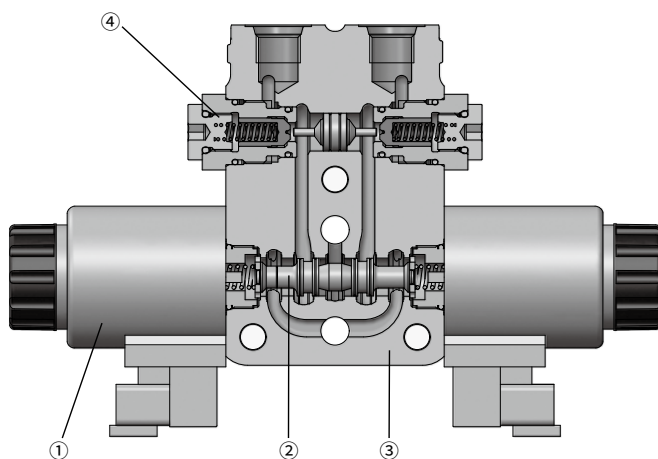
收割用青贮机



伸缩臂叉车

剖面图

·带液压锁



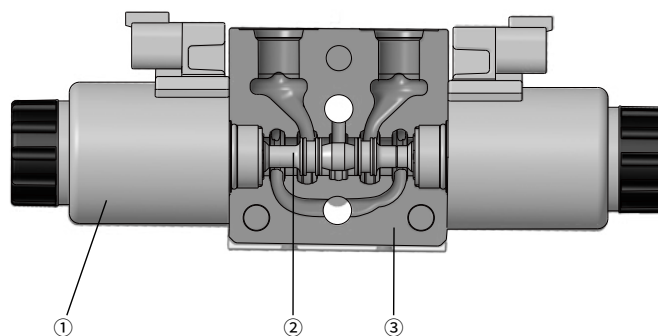
1. 电磁铁

3. 阀体

2. 主阀芯

4. 液压锁

·无液压锁



1. 电磁铁

3. 阀体

2. 主阀芯

技术参数

通用

结 构	片式结构		
通径	08		
油口连接尺寸	ISO 1179 / ISO6149		
重量 (kg)	首联		4.2/6.3
	中间联	通用	2.8
		带液控单向阀	3.2
	尾联		0.6/0.8

液 压

最大流量	Q (L/min)	30/60
油口最大	P (bar)	315
工作压力	A/B (bar)	315

电 气

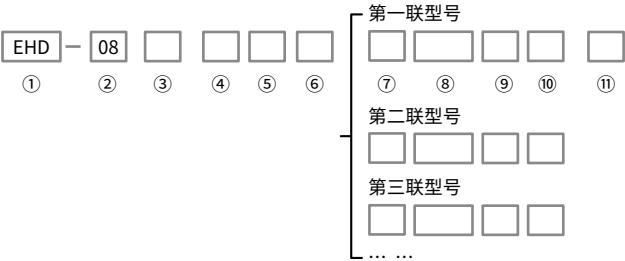
电开关 / 电比例： ·接头：Deutsch DT04-2P ·防护等级：IP69k ·供电电压：12/24VDC
--

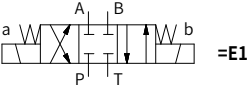
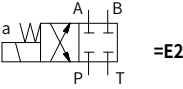
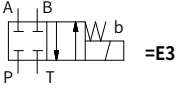
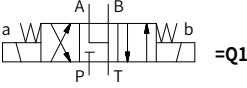
使用环境

液压油液	(HL, HLP) 按 DIN51 524 标准； 液压油液 HEES(合成醇) 按 VDMA24568 标准
液压油液温度范围 (°C)	-20 ~ +80
推荐粘度范围 v (mm²/s)	10 ~ 380
液压油的最大允许污染度、 符合 ISO 4406(c) 的清洁度等级	等级 20/18/15，建议使用滤芯过滤比 β10 ≥ 75 的过滤器

(若使用时超过表中规定参数，请向我公司咨询)

订货型号



基本 型号	①结 构	EHD	片式结构
	②通 径		08
	③中间联数量	..	01~10
进油联	④主安全阀	Q	无主安全阀
		P…	带主安全阀, (用三位数字表示压力值, 单位: bar)
	⑤ LS 溢流阀	Q	无 LS 溢流阀 (LS 溢流阀螺堵)
		S…	带 LS 溢流阀, (用三位数字表示压力值, 单位: bar)
	⑥附加功能	LZ	电比例节流
		LA	电磁卸荷
N		无	
中间联	⑦阀芯 中位机能	E1	
		E2	
		E3	
		Q1	

订货型号

EHD

—

08

①

②

③

④

⑤

⑥

第一联型号

⑦

⑧

⑨

⑩

⑪

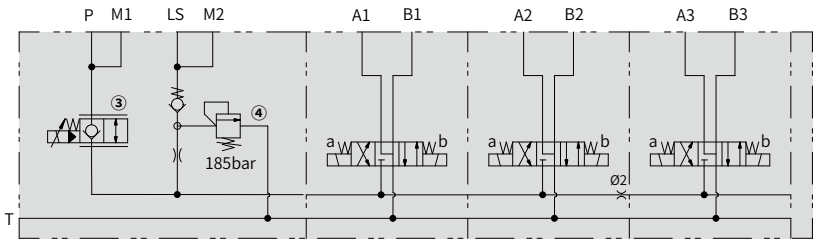
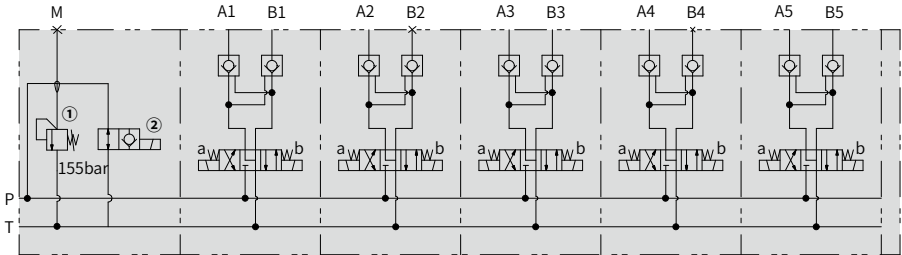
第二联型号

第三联型号

... ..

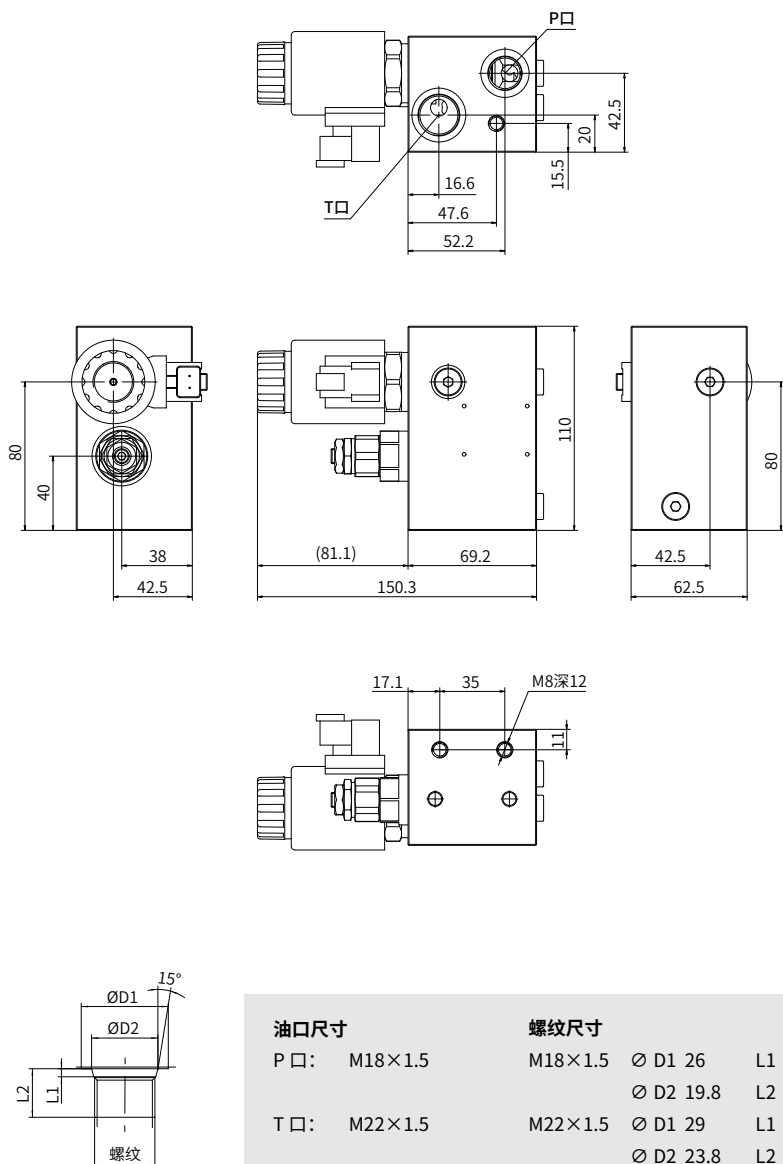
中间联	⑦ 阀芯 中位机能	Q2		=Q2
		Q3		=Q3
	⑧ A/B 流量	..—..	流量值用两位数表示，单位：L/min。例：50-50，流量均 50L/min	
	⑨ 控制方式	W41	电开关控制，24V	
		W43	电开关控制，12V	
	⑩ AB 液控单向阀	OO	无液控单向阀	
		AB	AB 油口均有液控单向阀（最大流量：30L/min）	
		AO	仅 A 油口有液控单向阀（最大流量：30L/min）	
		OB	仅 B 油口有液控单向阀（最大流量：30L/min）	
其他	⑪ 设计系列号	001		
*	其他要求	其他要求请用文字表示		

原理图



- ① 主安全阀
- ② 电磁卸荷阀
- ③ 电比例节流阀
- ④ LS 安全阀

进油联部装



油口尺寸

P 口: M18×1.5

T 口: M22×1.5

螺纹尺寸

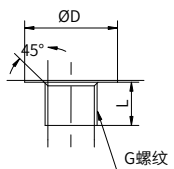
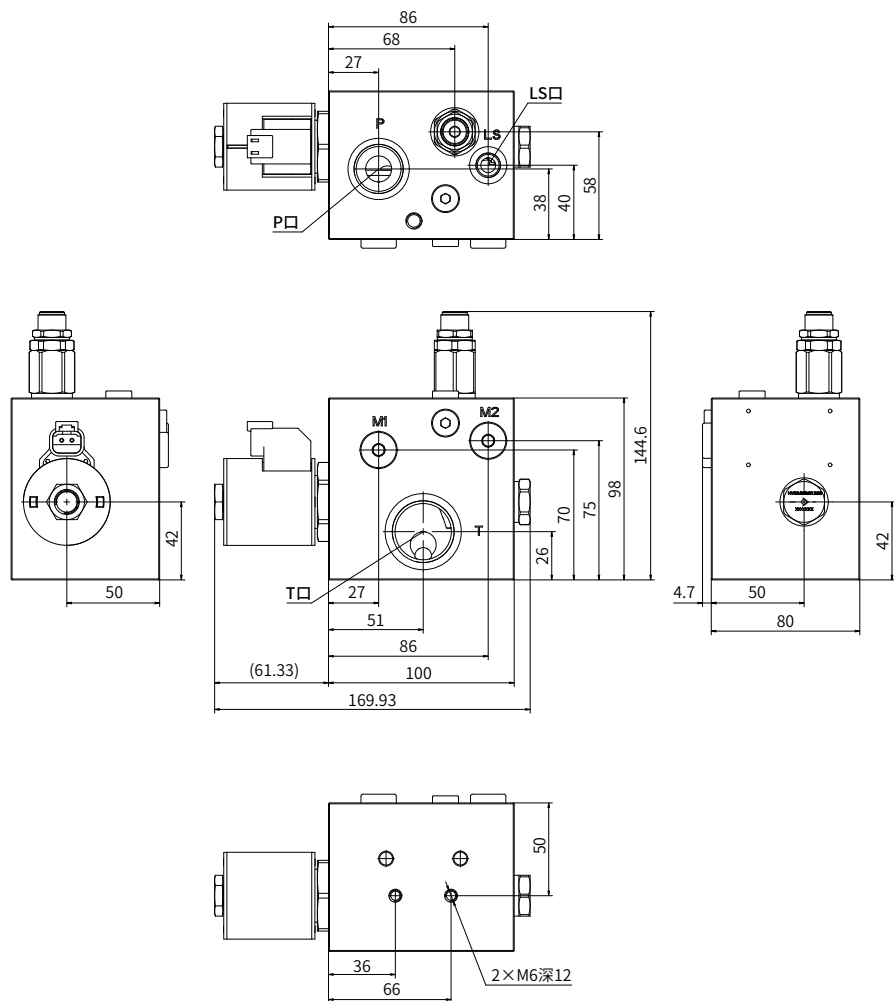
M18×1.5 Ø D1 26 L1 2.4

Ø D2 19.8 L2 14.5

M22×1.5 Ø D1 29 L1 2.4

Ø D2 23.8 L2 15.5

进油联部装——带电比例节流阀



油口尺寸

P □: G3/4

T □: G1

LS □: G1/4

M □: G1/4

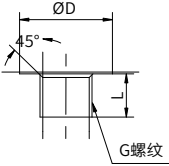
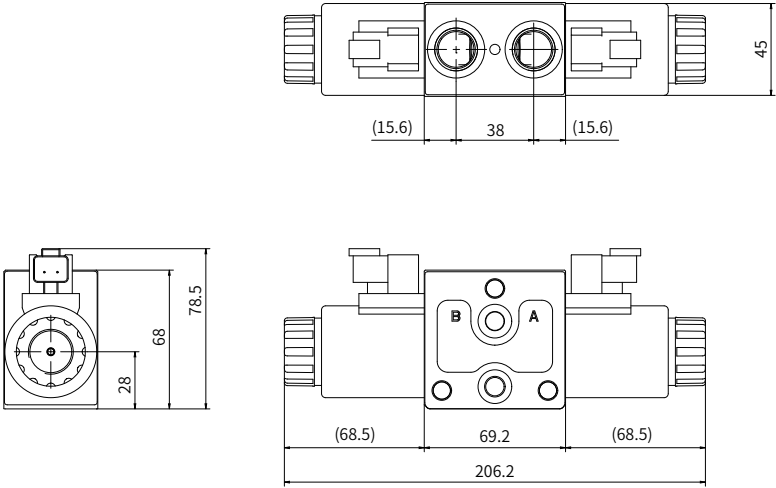
螺纹尺寸

G3/4: Ø D 33 L 16.5

G1: Ø D 41 L 19

G1/4: Ø D 20 L 12.5

中间联部装



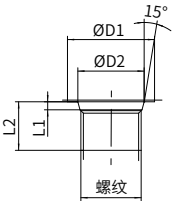
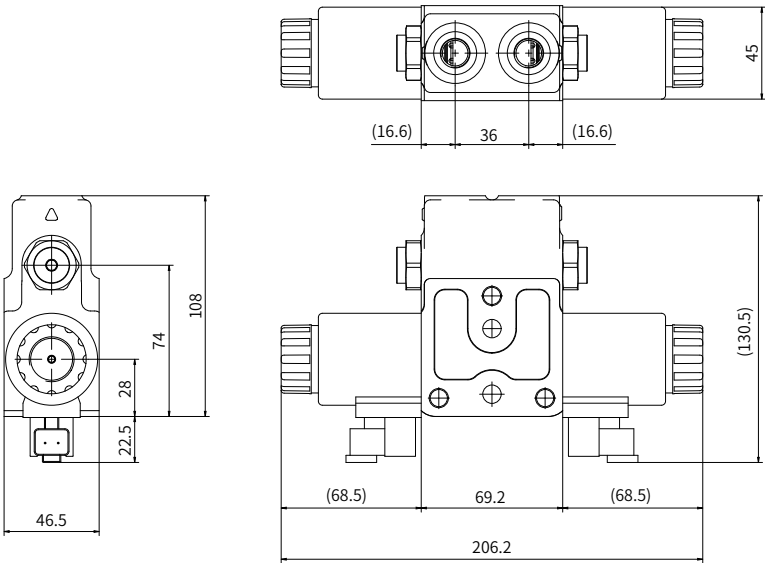
油口尺寸

A/B 口: G3/8
或 G1/2

螺纹尺寸

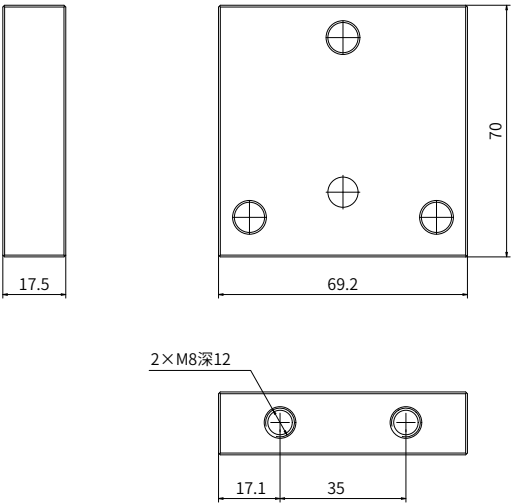
G3/8: $\varnothing D$ 23 L 12.5
G1/2: $\varnothing D$ 28 L 15

中间联部装——带液压锁



油口尺寸		螺纹尺寸	
A/B 口：	M18×1.5	M18×1.5	\varnothing D1 26 L1 2.4
	或 M14×1.5		\varnothing D2 19.8 L2 14.5
		M14×1.5	\varnothing D1 21 L1 2.4
			\varnothing D2 15.8 L2 11.5

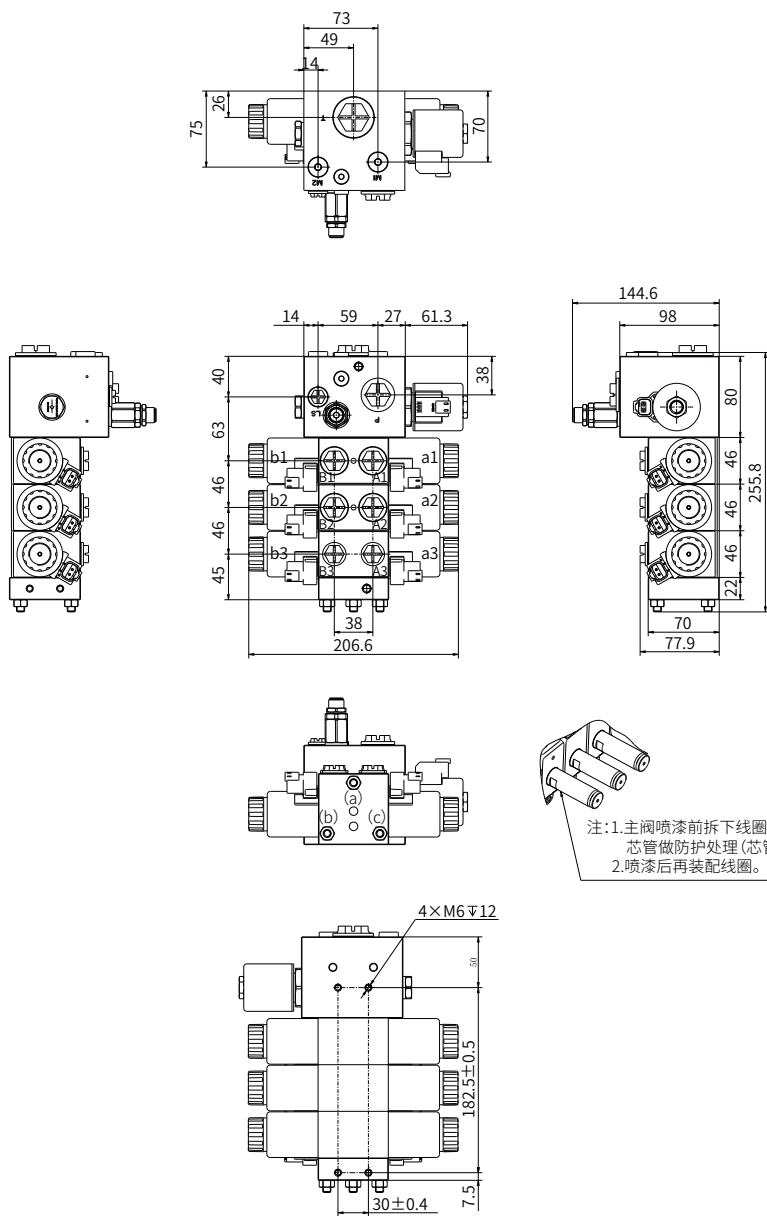
尾联



外形尺寸



外形尺寸





© 未经恒立液压公司授权，此宣传册任何部分不得以任何方式翻版、编辑、复制及使用电子方式进行传播。由于产品一直在不断开发创新中，本宣传册中信息不针对特定行业的特殊条件或适用性，对于因此而产生的任何不完整或不准确描述，恒立液压不承担责任。